



범용

한글학교 역사문화 수업자료

동물이야기



활동지 1

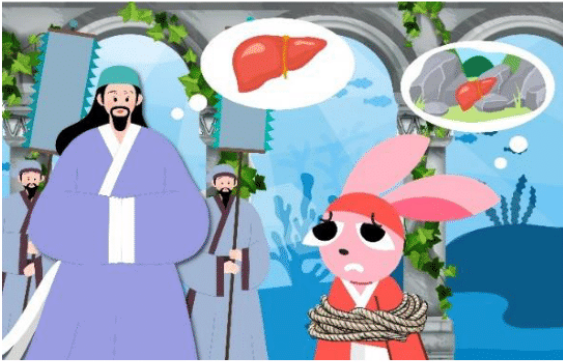
Думая о сказке, благополучно найдите свой путь во Дворец Дракона.



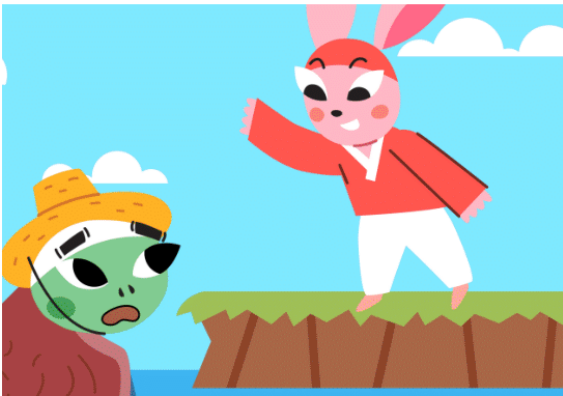
활동지 2

Думая о сказке, благополучно найдите свой путь во Дворец Дракона.

보기 어 리 리 영 은 석



토끼는 어려운 상황에서도
 하게 문제를 해결했어요.



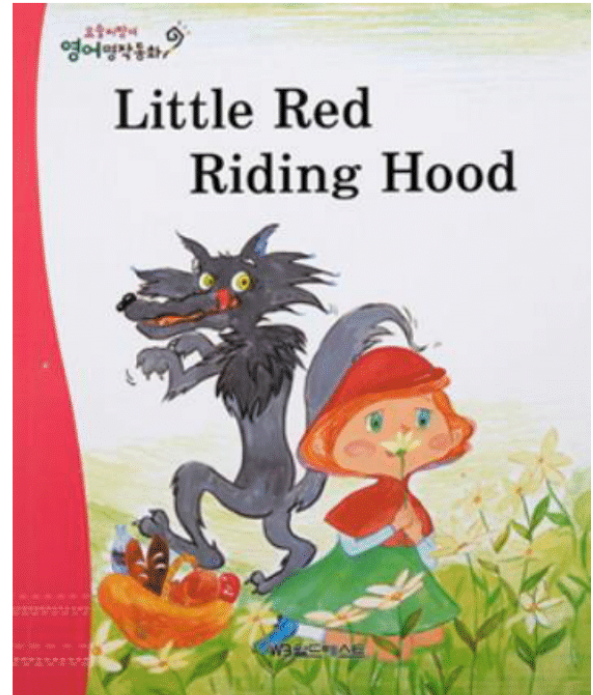
자라는 간이 육지에 있다는 토끼의 거짓말에 속는
 인물이에요.



활동지 2



Есть ли в вашей стране сказки, где главными героями являются животные? Если да, то кратко напишите об этом ниже и расскажите об этом друзьям.



Blank writing area with horizontal lines for text.